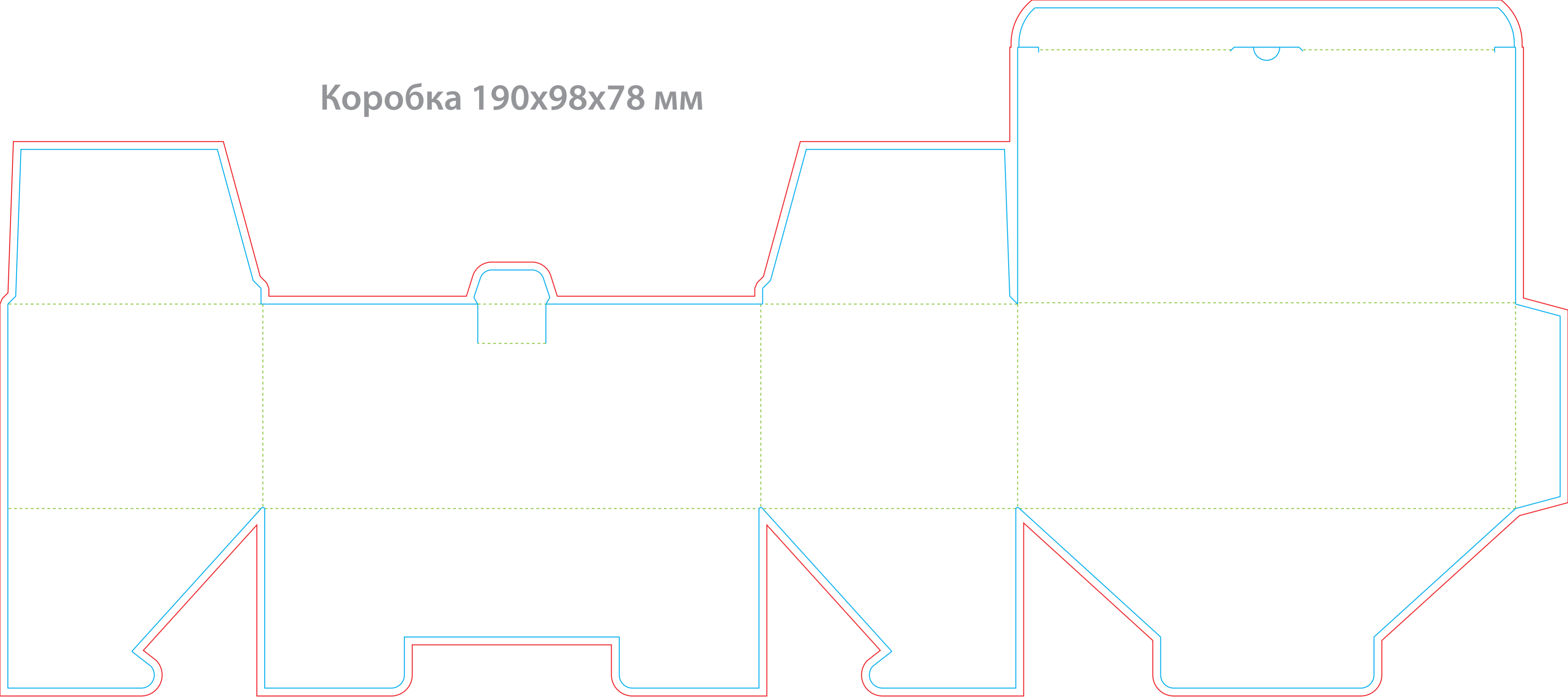







Коробка 190x98x78 мм



- рез
- - - биговка
- граница необрезного размера

Информация и раскрой находятся на отдельных заблокированных слоях. Макет готовится в соответствии с требованиями типографии <https://light-print.ru/tekhnicheskie-trebovanija/>. Верстка макета осуществляется на слое «Дизайн». При передаче файла в типографию все слои кроме слоя «Дизайн» должны быть зафиксированы.

| Материал | Желаемый материал изделия | Красочность | |
|---|---|-------------|---|
| Плотность, г/м ² | Желаемая плотность в г/м ² | Cyan |  |
| Толщина, мм | Предполагаемая толщина изделия в мм | Magenta |  |
| Лак | Выборочный или сплошной, вид лака (УФ, ВД, офсетный) | Yellow |  |
| Тиснение или конгрев | Наличие, цвет на макете  | Black |  |
| Дополнительная информация, тираж, пожелания | Заполняется по желанию | Pantone | |
| | | Pantone | |
| | | Pantone | |