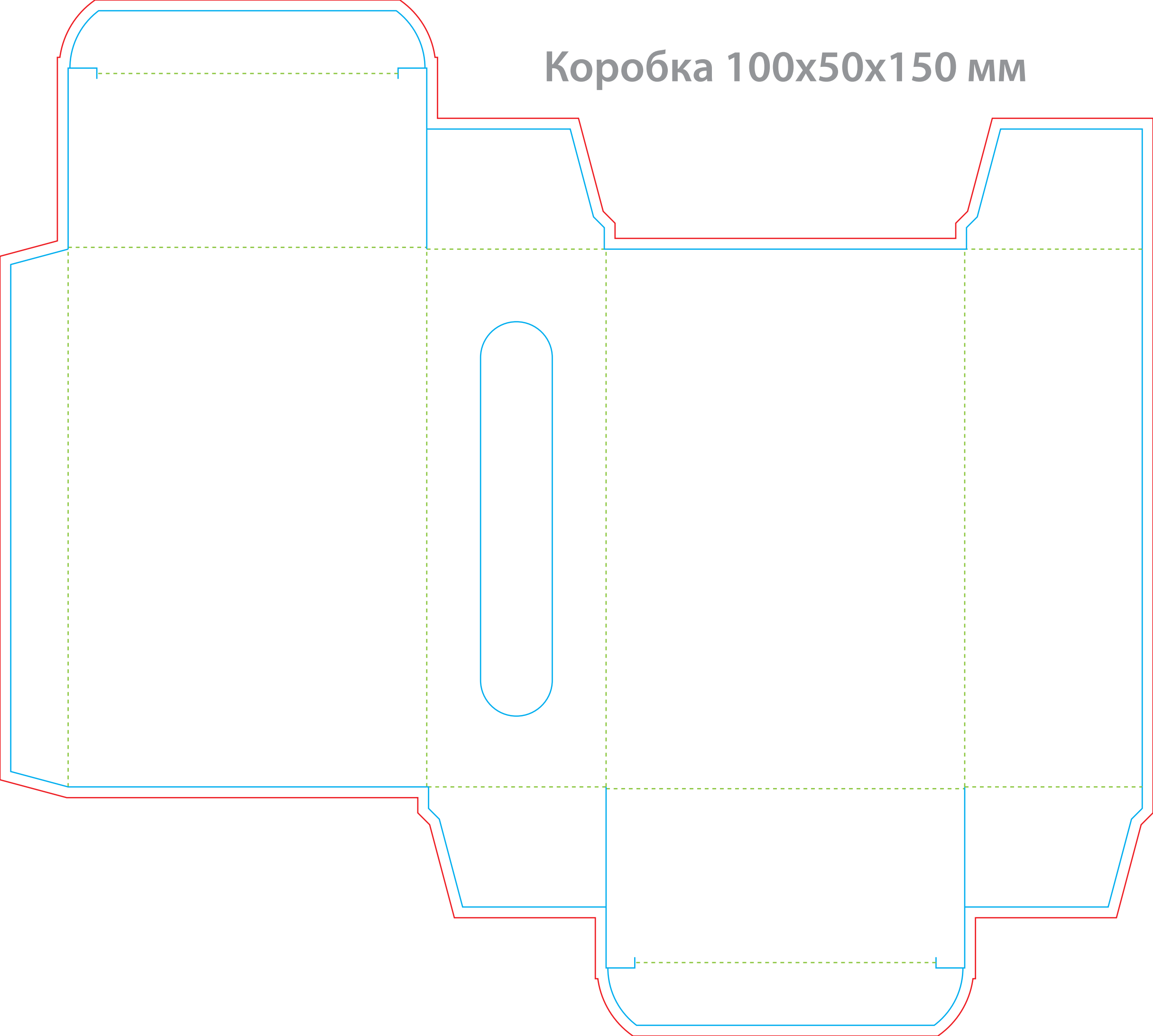


# Коробка 100x50x150 мм



- рез
- - - биговка
- граница необрезного размера

Информация и раскрой находятся на отдельных заблокированных слоях. Макет готовится в соответствии с требованиями типографии <https://light-print.ru/tekhnicheskie-trebovanija/>. Верстка макета осуществляется на слое «Дизайн». При передаче файла в типографию все слои кроме слоя «Дизайн» должны быть залокированы.

Материал	Желаемый материал изделия	Красочность
Плотность, г/м <sup>2</sup>	Желаемая плотность в г/м <sup>2</sup>	Cyan <span style="color: cyan;">■</span>
Толщина, мм	Предполагаемая толщина изделия в мм	Magenta <span style="color: magenta;">■</span>
Лак	Выборочный или сплошной, вид лака (УФ, ВД, офсетный)	Yellow <span style="color: yellow;">■</span>
Тиснение или конгрев	Наличие, цвет на макете <span style="color: green;">■</span>	Black <span style="color: black;">■</span>
Дополнительная информация, тираж, пожелания	Заполняется по желанию	Pantone <span style="color: black;">■</span>
		Pantone <span style="color: black;">■</span>
		Pantone <span style="color: black;">■</span>