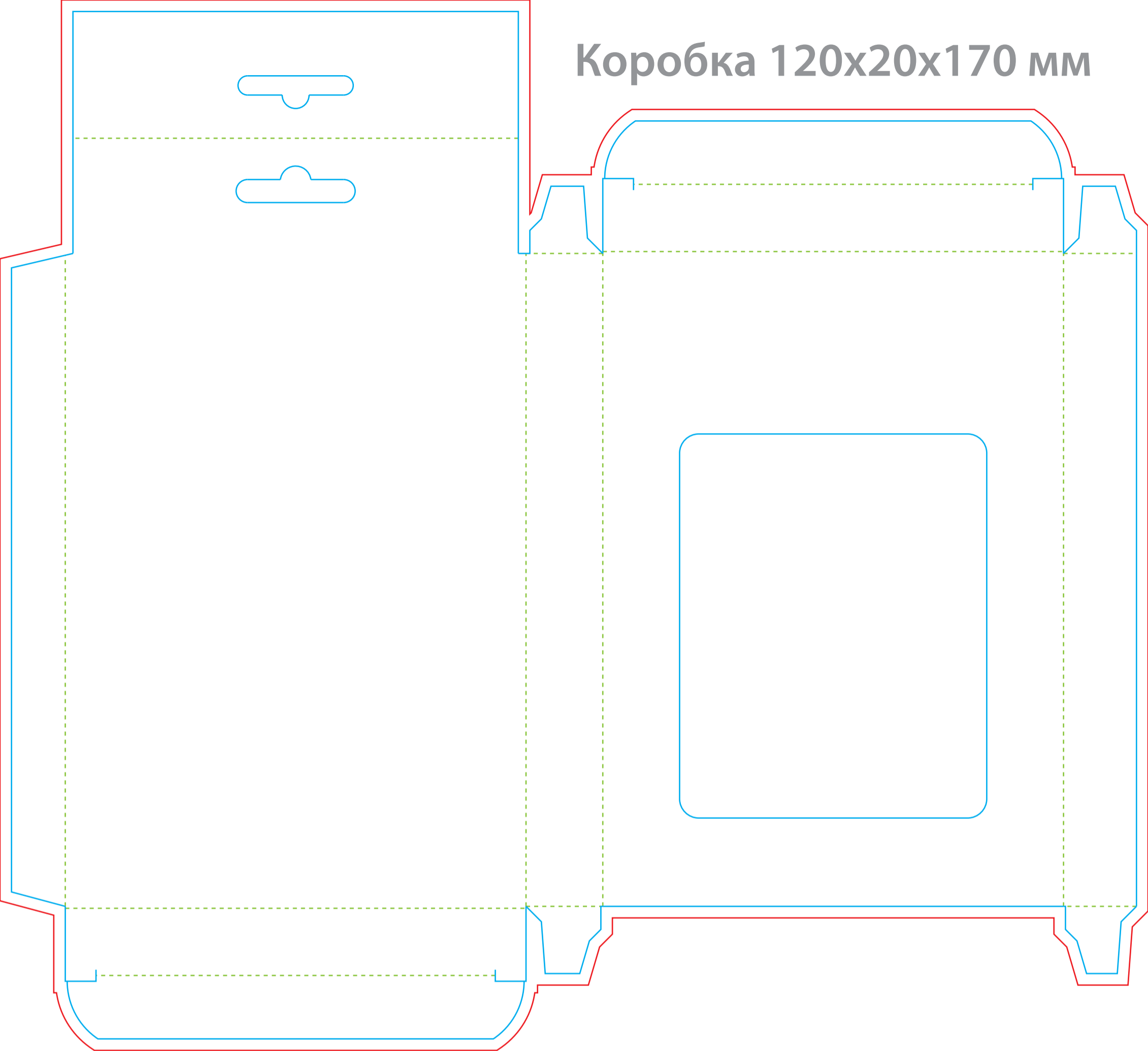










# Коробка 120x20x170 мм



- рез
- - - биговка
- граница необрезного размера

Информация и раскрой находятся на отдельных заблокированных слоях. Макет готовится в соответствии с требованиями типографии <https://light-print.ru/tekhnicheskie-trebovanija/>. Верстка макета осуществляется на слое «Дизайн». При передаче файла в типографию все слои кроме слоя «Дизайн» должны быть залокированы.

| Материал                                    | Желаемый материал изделия   | Красочность   |
|---|---|---|
| Плотность, г/м <sup>2</sup>                 | Желаемая плотность в г/м <sup>2</sup>   | Cyan     |
| Толщина, мм                                 | Предполагаемая толщина изделия в мм   | Magenta  |
| Лак   | Выборочный или сплошной, вид лака (УФ, ВД, офсетный)  | Yellow   |
| Тиснение или конгрев                        | Наличие, цвет на макете  | Black    |
| Дополнительная информация, тираж, пожелания | Заполняется по желанию  | Pantone  |
|   |   | Pantone  |
|   |   | Pantone  |