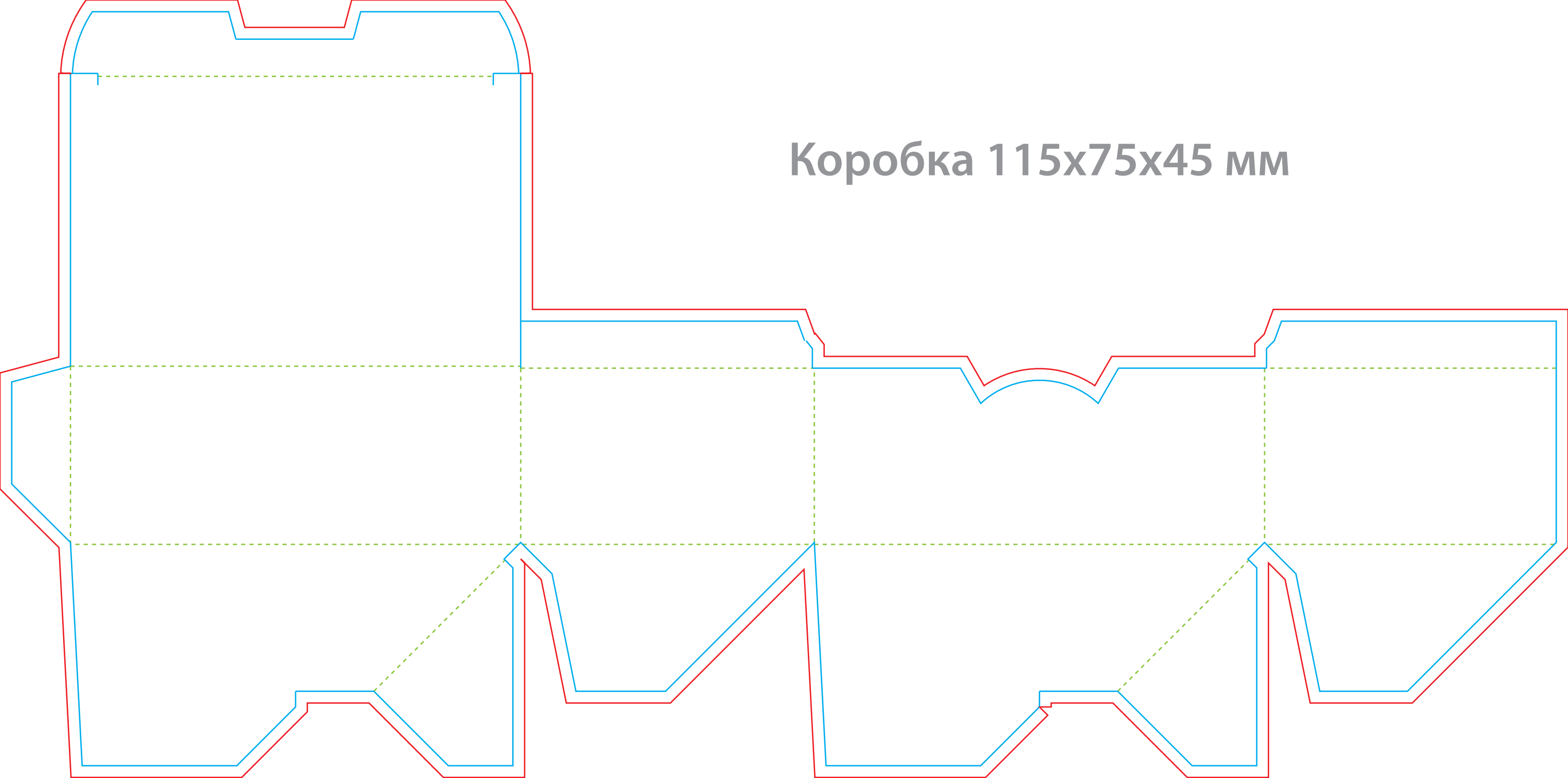







# Коробка 115x75x45 мм



- рез
- - - биговка
- граница необрезного размера

Информация и раскрой находятся на отдельных заблокированных слоях. Макет готовится в соответствии с требованиями типографии <https://light-print.ru/tekhnicheskie-trebovanija/>. Верстка макета осуществляется на слое «Дизайн». При передаче файла в типографию все слои кроме слоя «Дизайн» должны быть залокированы.

<b>Материал</b>	Желаемый материал изделия	<b>Красочность</b>	
<b>Плотность, г/м<sup>2</sup></b>	Желаемая плотность в г/м <sup>2</sup>	Cyan	
<b>Толщина, мм</b>	Предполагаемая толщина изделия в мм	Magenta	
<b>Лак</b>	Выборочный или сплошной, вид лака (УФ, ВД, офсетный)	Yellow	
<b>Тиснение или конгрев</b>	Наличие, цвет на макете 	Black	
<b>Дополнительная информация, тираж, пожелания</b>	Заполняется по желанию	Pantone	
		Pantone	
		Pantone	