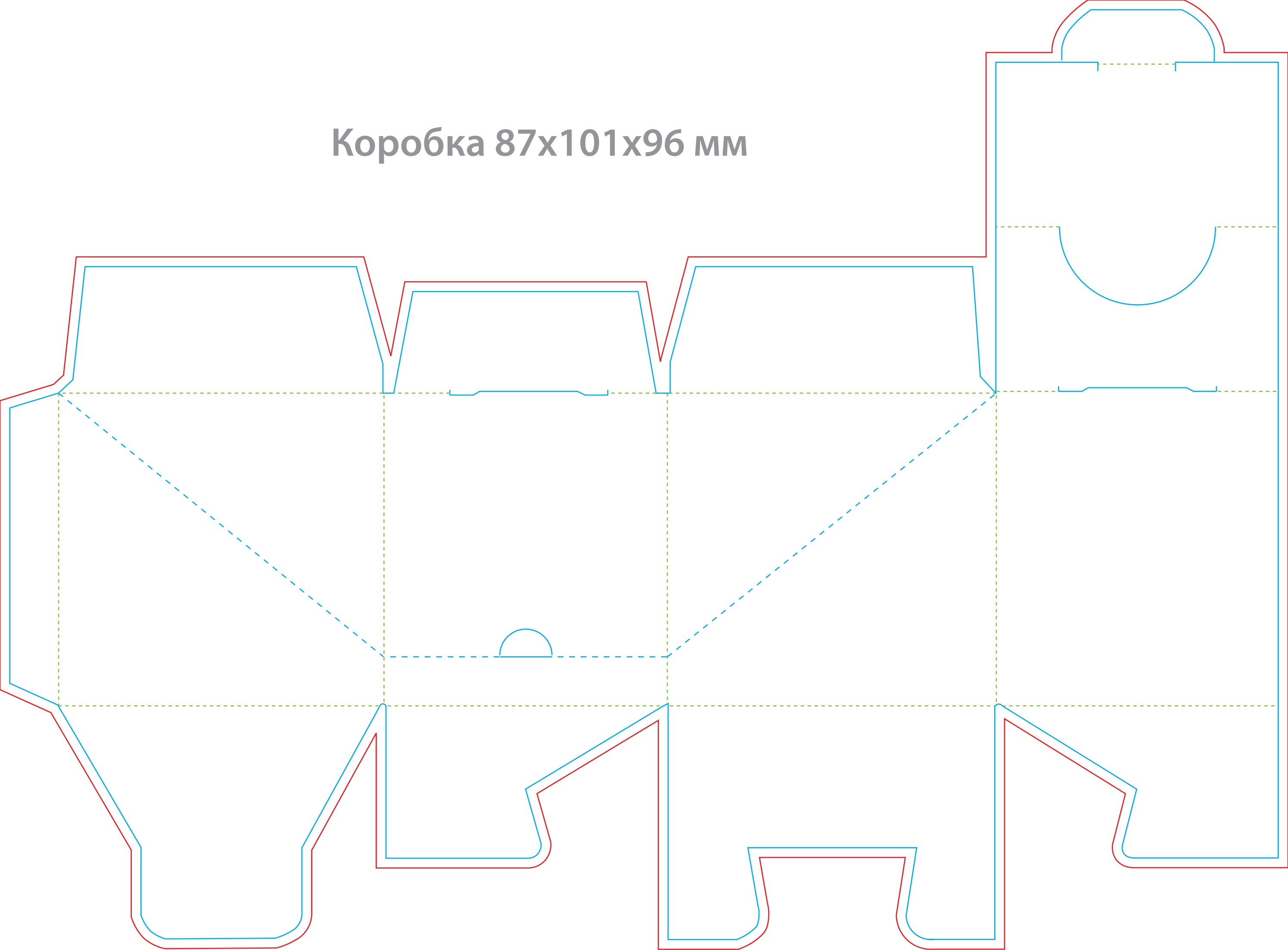


Коробка 87x101x96 мм



- рез
- - - биговка
- граница необрезного размера

Информация и раскрой находятся на отдельных заблокированных слоях. Макет готовится в соответствии с требованиями типографии <https://light-print.ru/tekhnicheskie-trebovanija/>. Верстка макета осуществляется на слое «Дизайн». При передаче файла в типографию все слои кроме слоя «Дизайн» должны быть залокированы.

Материал	Желаемый материал изделия	Красочность
Плотность, г/м ²	Желаемая плотность в г/м ²	Cyan ■
Толщина, мм	Предполагаемая толщина изделия в мм	Magenta ■
Лак	Выборочный или сплошной, вид лака (УФ, ВД, офсетный)	Yellow ■
Тиснение или конгрев	Наличие, цвет на макете ■	Black ■
Дополнительная информация, тираж, пожелания	Заполняется по желанию	Pantone ■
		Pantone ■
		Pantone ■