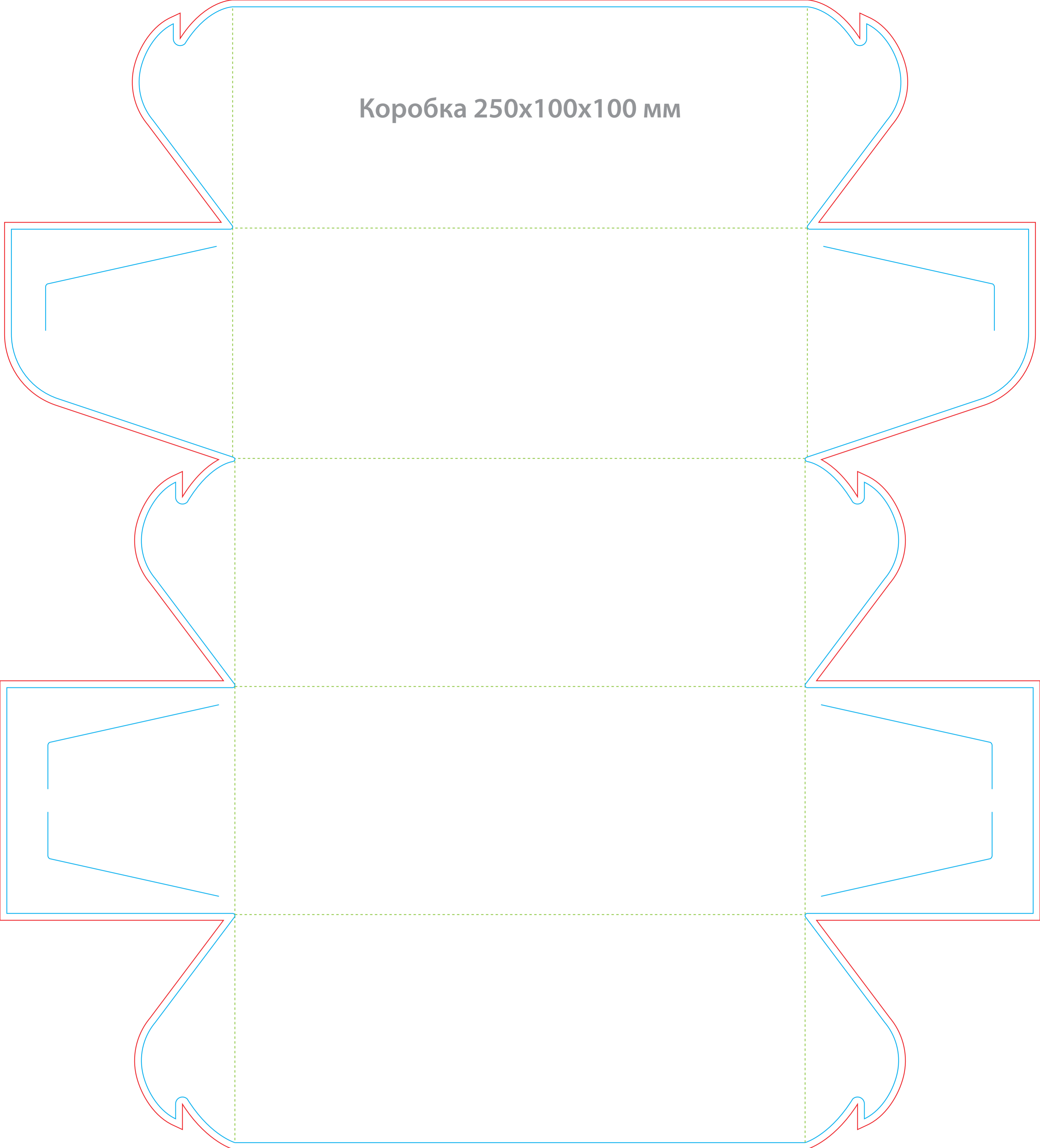


Коробка 250x100x100 мм



- рез
- - - биговка
- граница необрезного размера

Информация и раскрой находятся на отдельных заблокированных слоях. Макет готовится в соответствии с требованиями типографии https://light-print.ru/tekhnicheskie-trebovaniya/ . Верстка макета осуществляется на слое «Дизайн». При передаче файла в типографию все слои кроме слоя «Дизайн» должны быть залокированы.		
Материал	Желаемый материал изделия	Красочность
Плотность, г/м²	Желаемая плотность в г/м ²	Cyan
Толщина, мм	Предполагаемая толщина изделия в мм	Magenta
Лак	Выборочный или сплошной, вид лака (УФ, ВД, офсетный)	Yellow
Тиснение или конгрев	Наличие, цвет на макете 	Black
Дополнительная информация, тираж, пожелания	Заполняется по желаниюю	Pantone
		Pantone
		Pantone