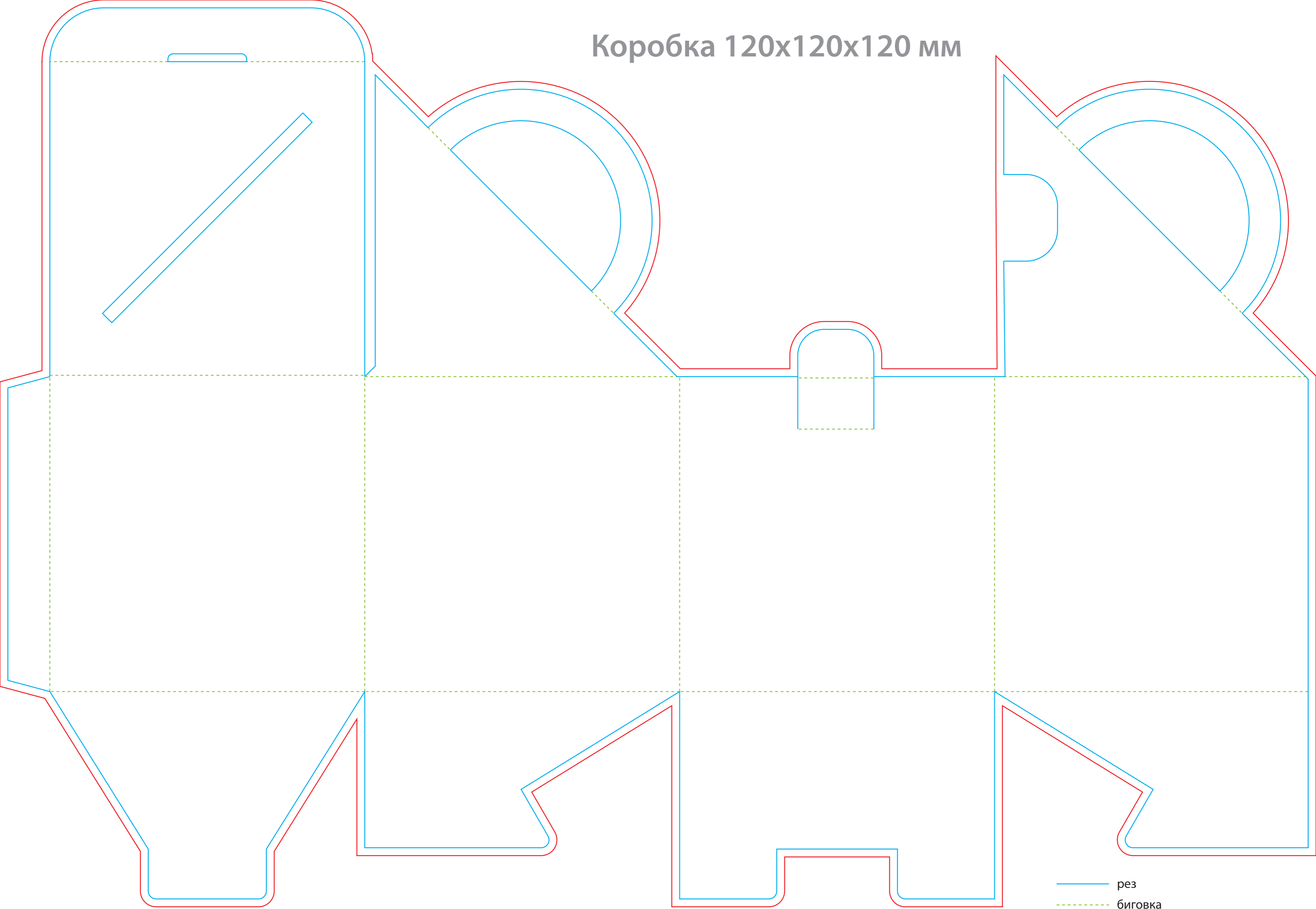


Коробка 120x120x120 мм



- рез
- - - биговка
- граница необрезного размера

Информация и раскрой находятся на отдельных заблокированных слоях. Макет готовится в соответствии с требованиями типографии <https://light-print.ru/tekhnicheskie-trebovanija/>. Верстка макета осуществляется на слое «Дизайн». При передаче файла в типографию все слои кроме слоя «Дизайн» должны быть залочены.

Материал	Желаемый материал изделия	Красочность	
Плотность, г/м ²	Желаемая плотность в г/м ²	Cyan	■
Толщина, мм	Предполагаемая толщина изделия в мм	Magenta	■
Лак	Выборочный или сплошной, вид лака (УФ, ВД, офсетный)	Yellow	■
Тиснение или конгрев	Наличие, цвет на макете ■	Black	■
Дополнительная информация, тираж, пожелания	Заполняется по желанию	Pantone	■
		Pantone	■
		Pantone	■